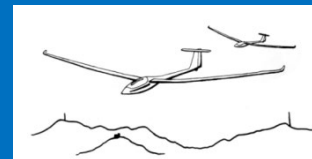


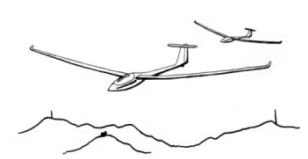
Orientierung in Lachen-Speyerdorf

Herzlich willkommen!

Flugsport-Verein

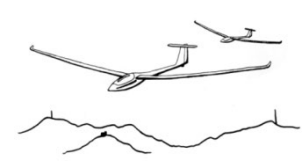
Neustadt an der Weinstraße e.V.



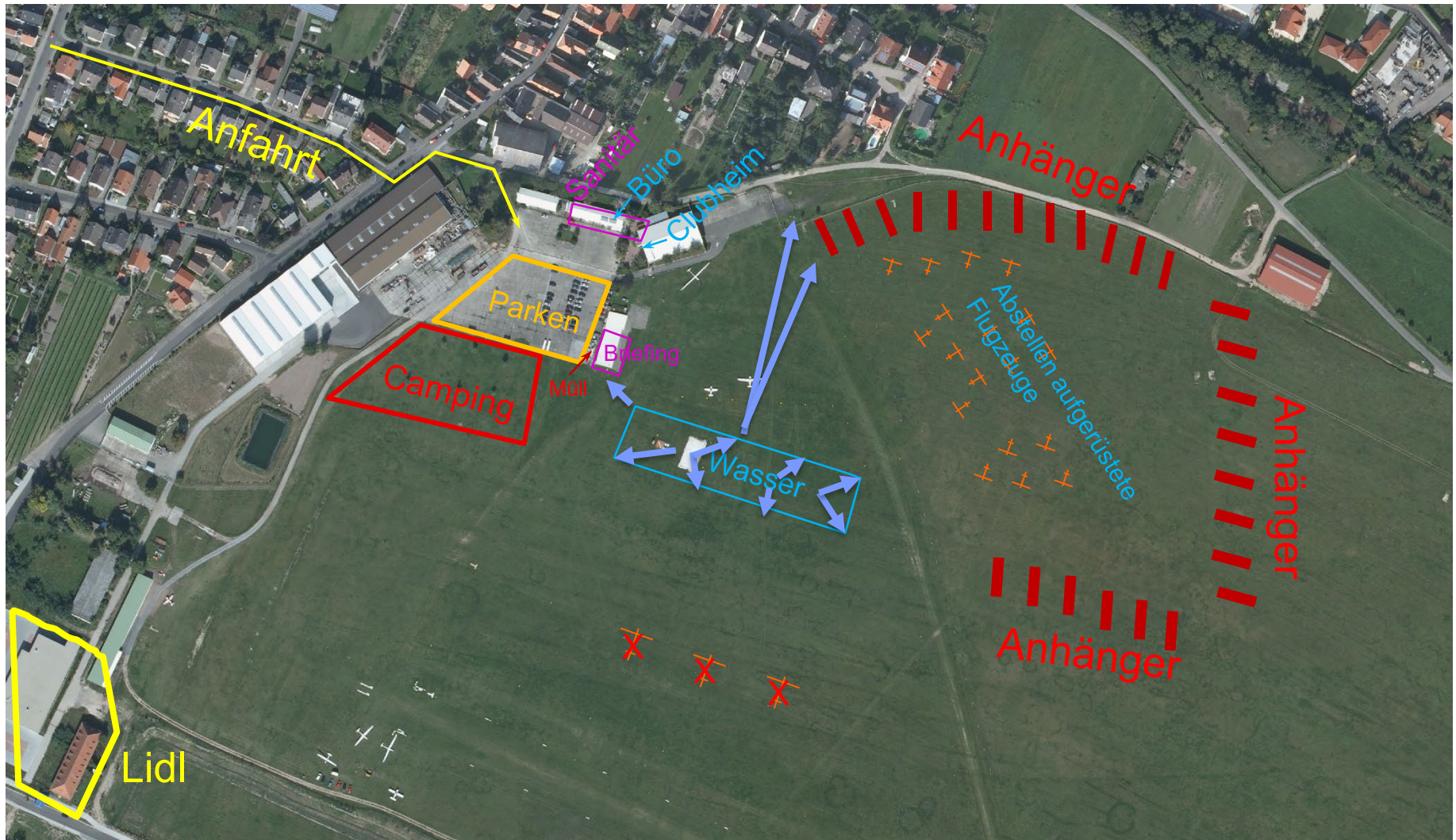


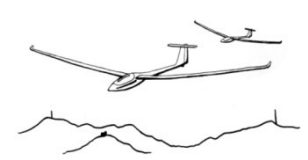
Termine

- **25. – 30.07.2024 Anreise**
- **26.- 30.07.2024 Trainingsmöglichkeit**
- **29. + 30.07.24 jeweils 10:00-18:00 Wiegen + Dokumentenkontrolle**
- **30.07.24 20:00 Eröffnungsbriefing**
- **31.07. – 09.08.2024 10:00 Briefing + Wertungstage**
- **03.08.24 Bergfest mit Spießbraten Grillen**
- **09.08.24 Abschlussabend mit Catering und Livemusik**
- **10.08.24 10:00 Siegerehrung**

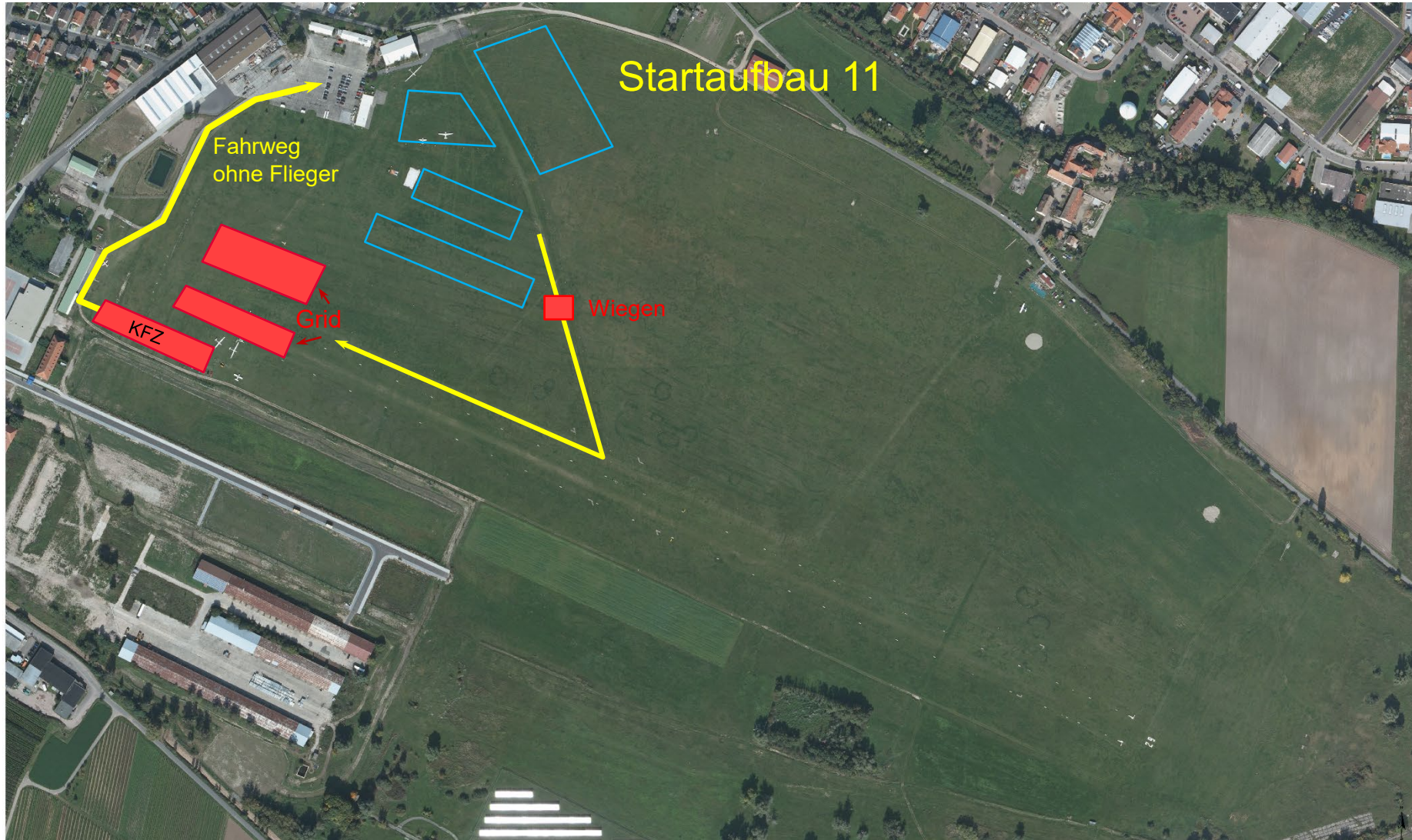


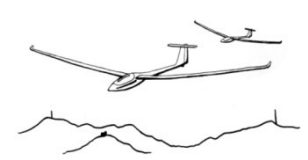
Orientierung allgemein



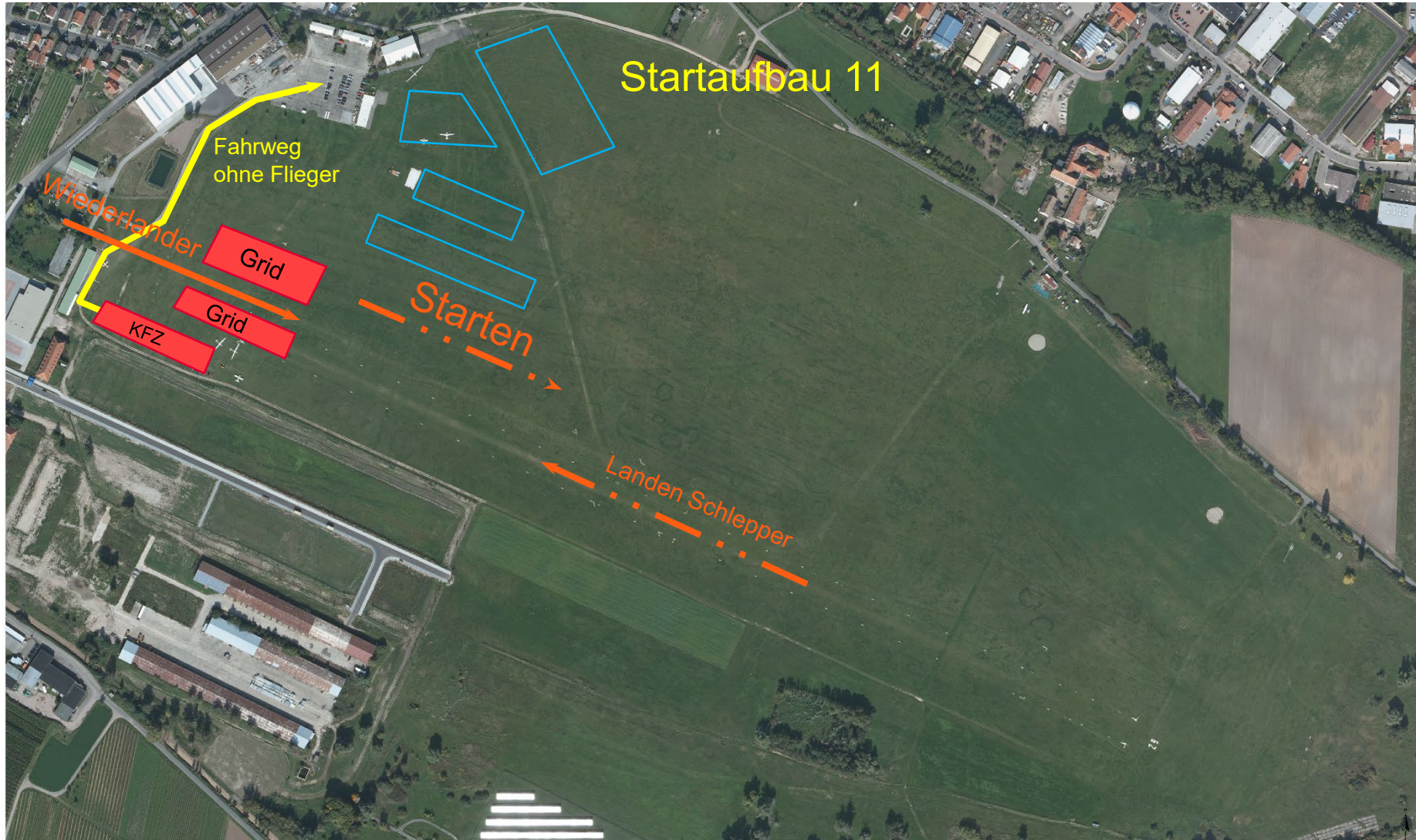


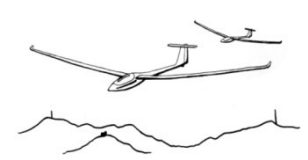
Startaufstellung



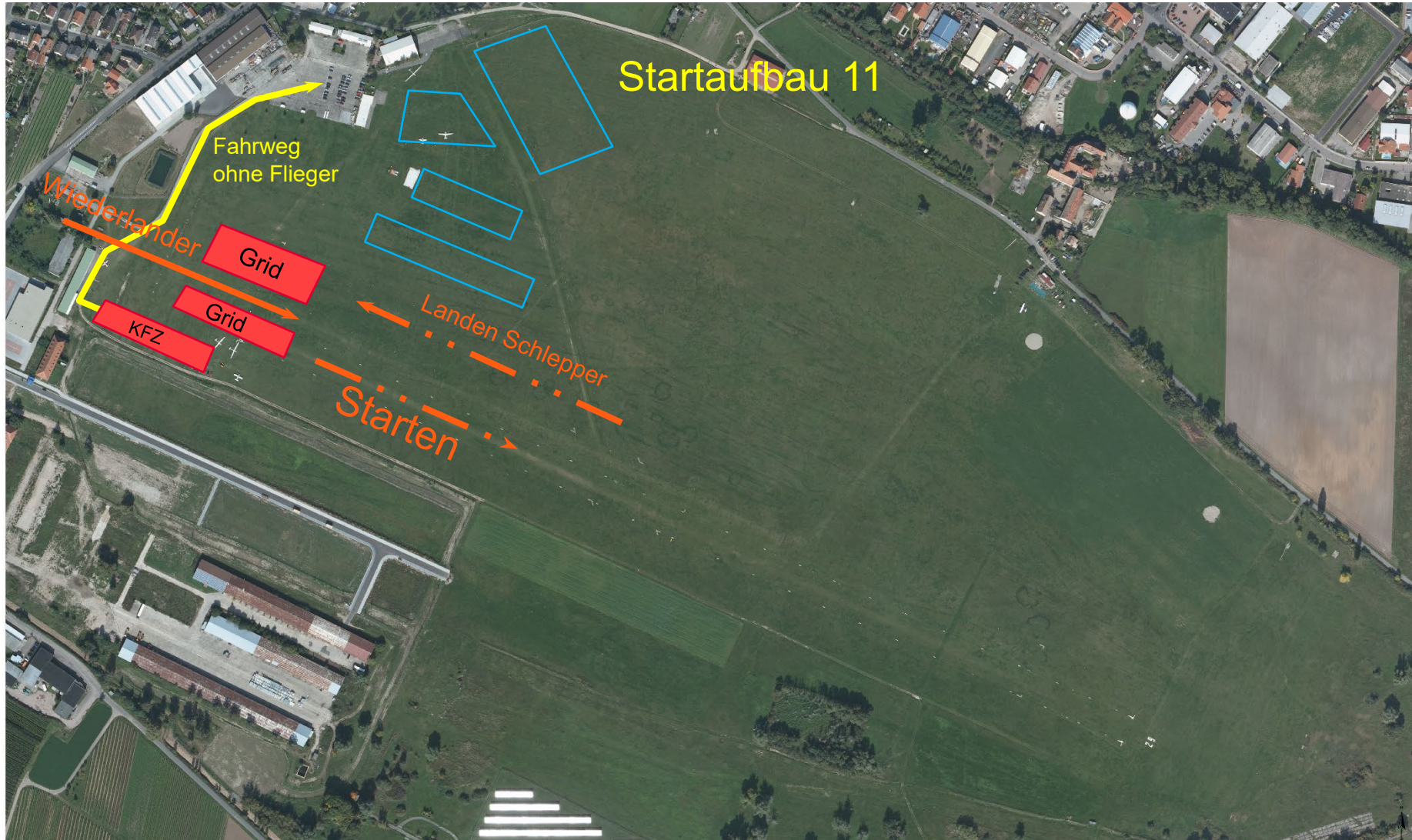


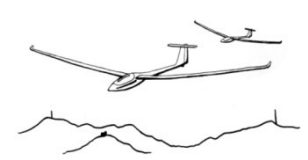
Startaufstellung



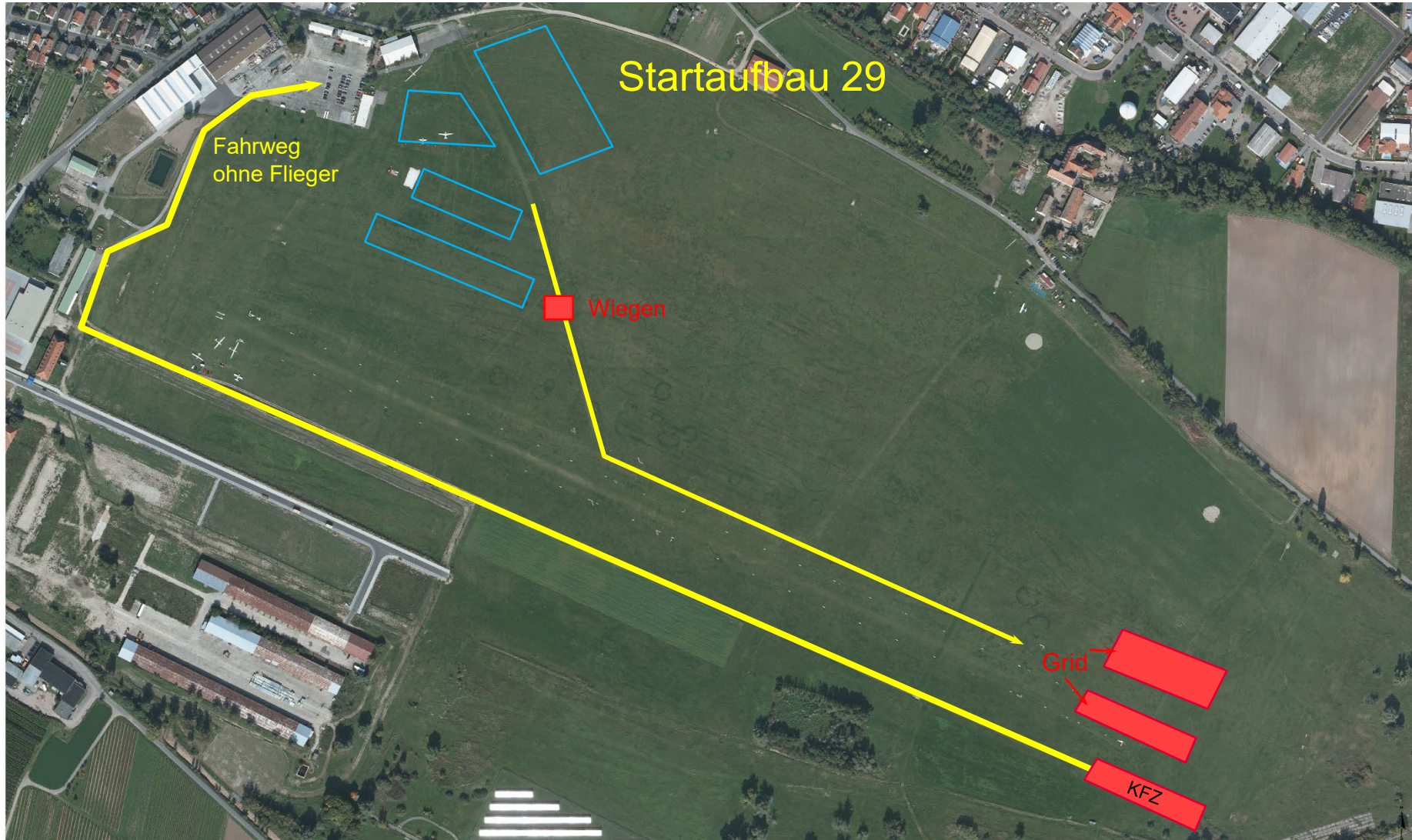


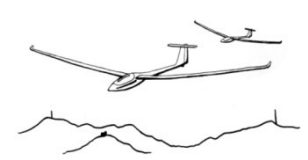
Startaufstellung



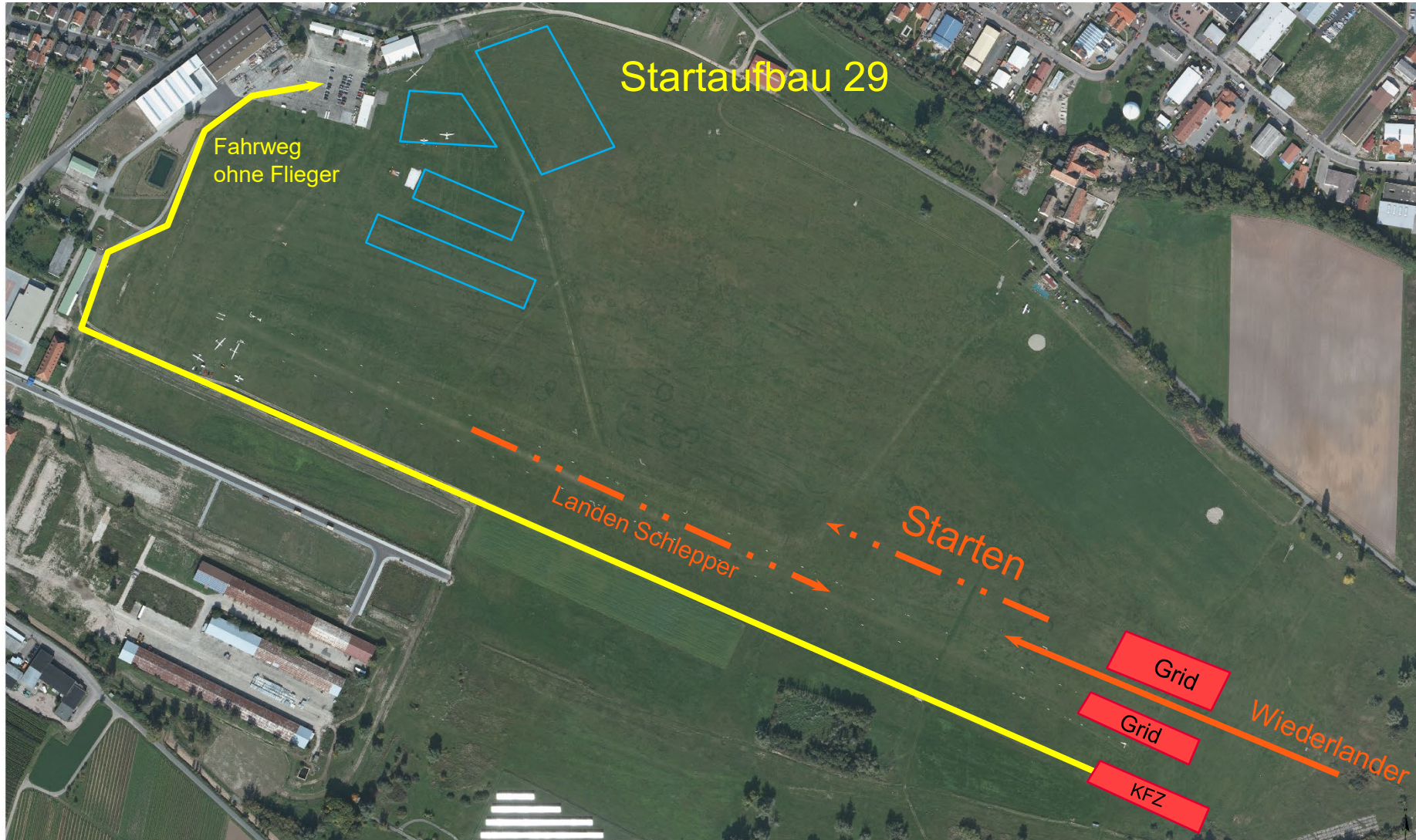


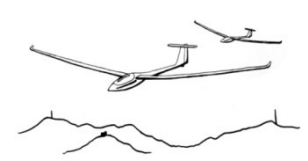
Startaufstellung



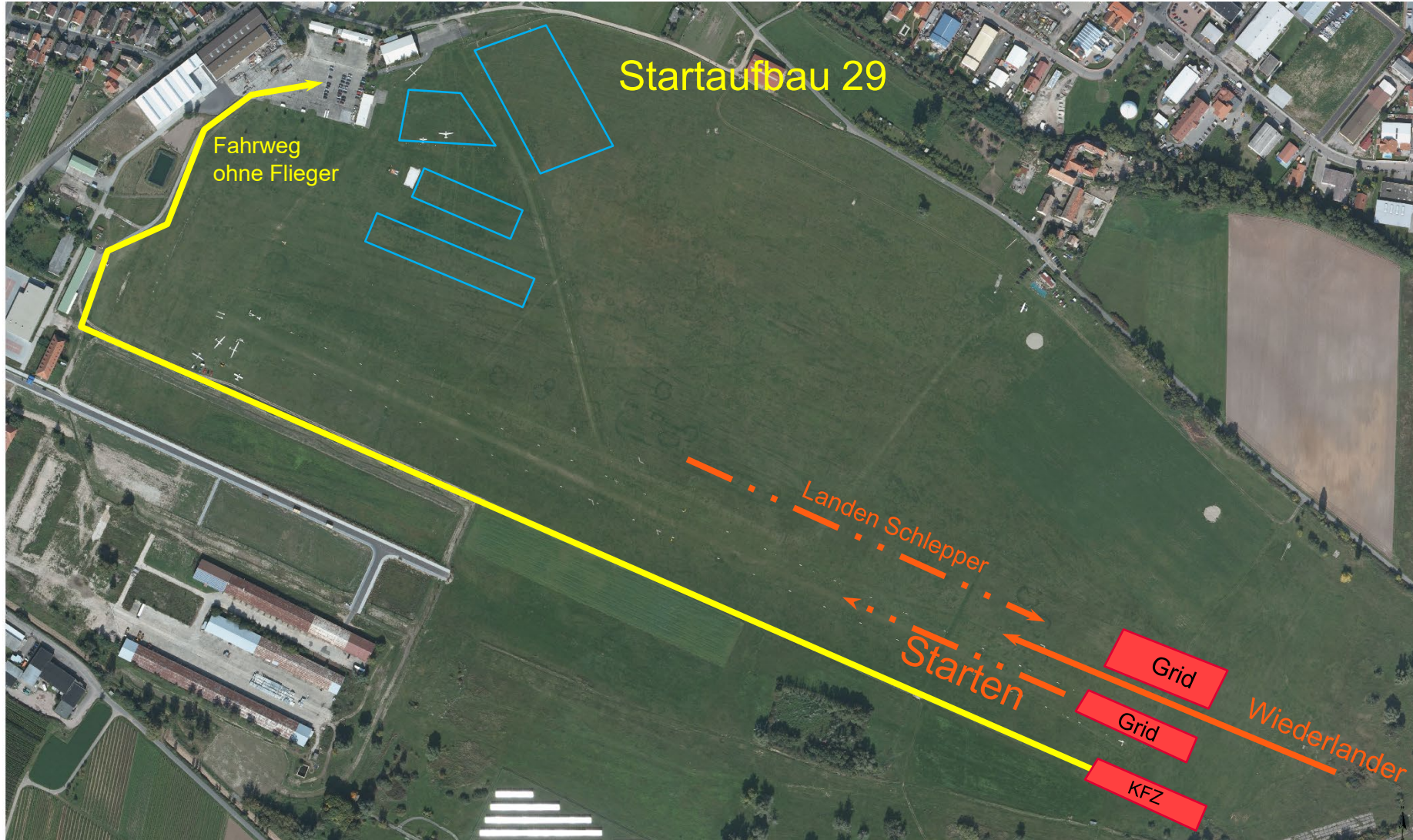


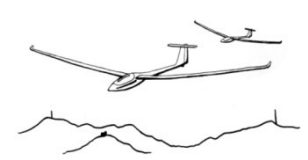
Startaufstellung



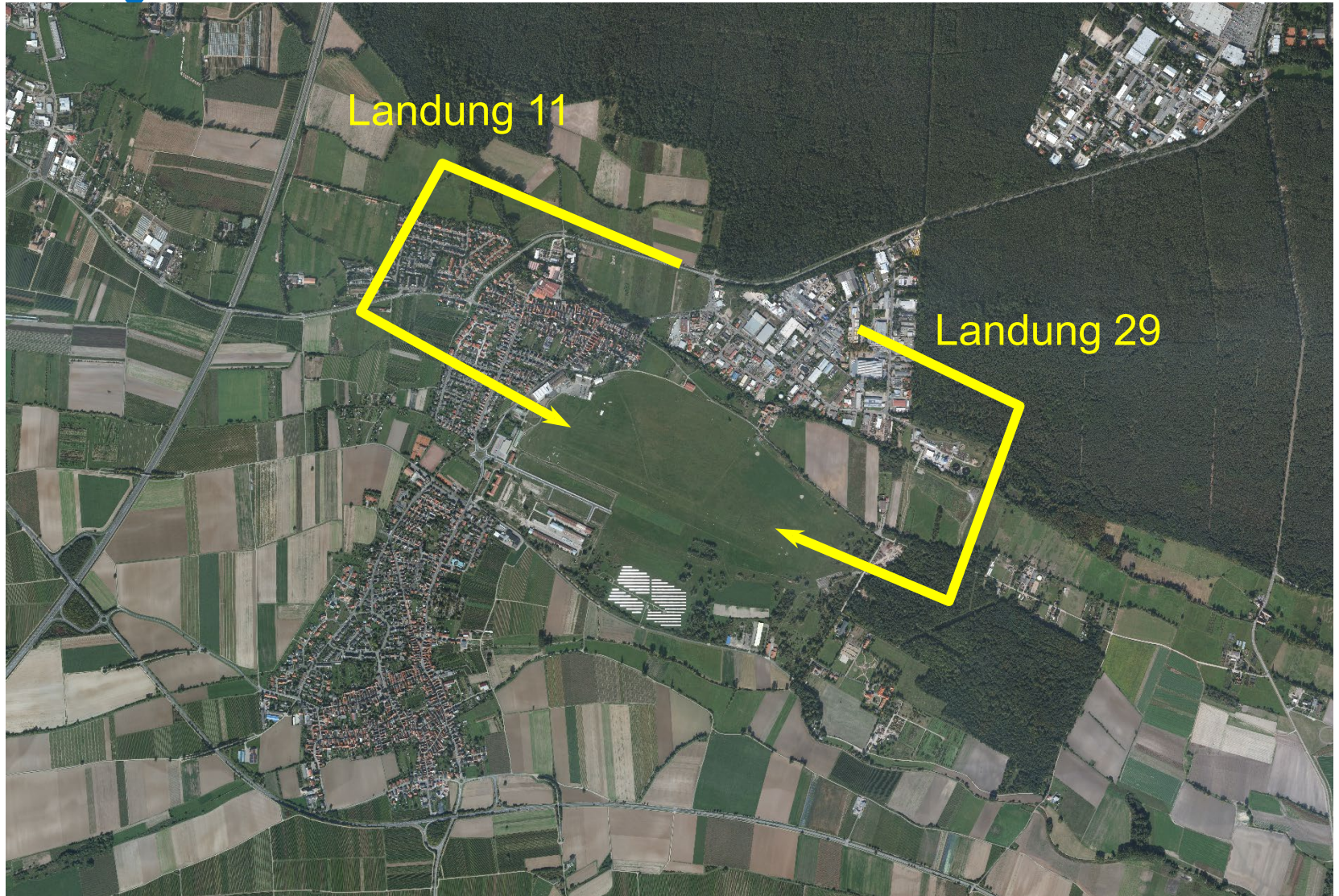


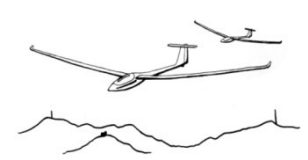
Startaufstellung



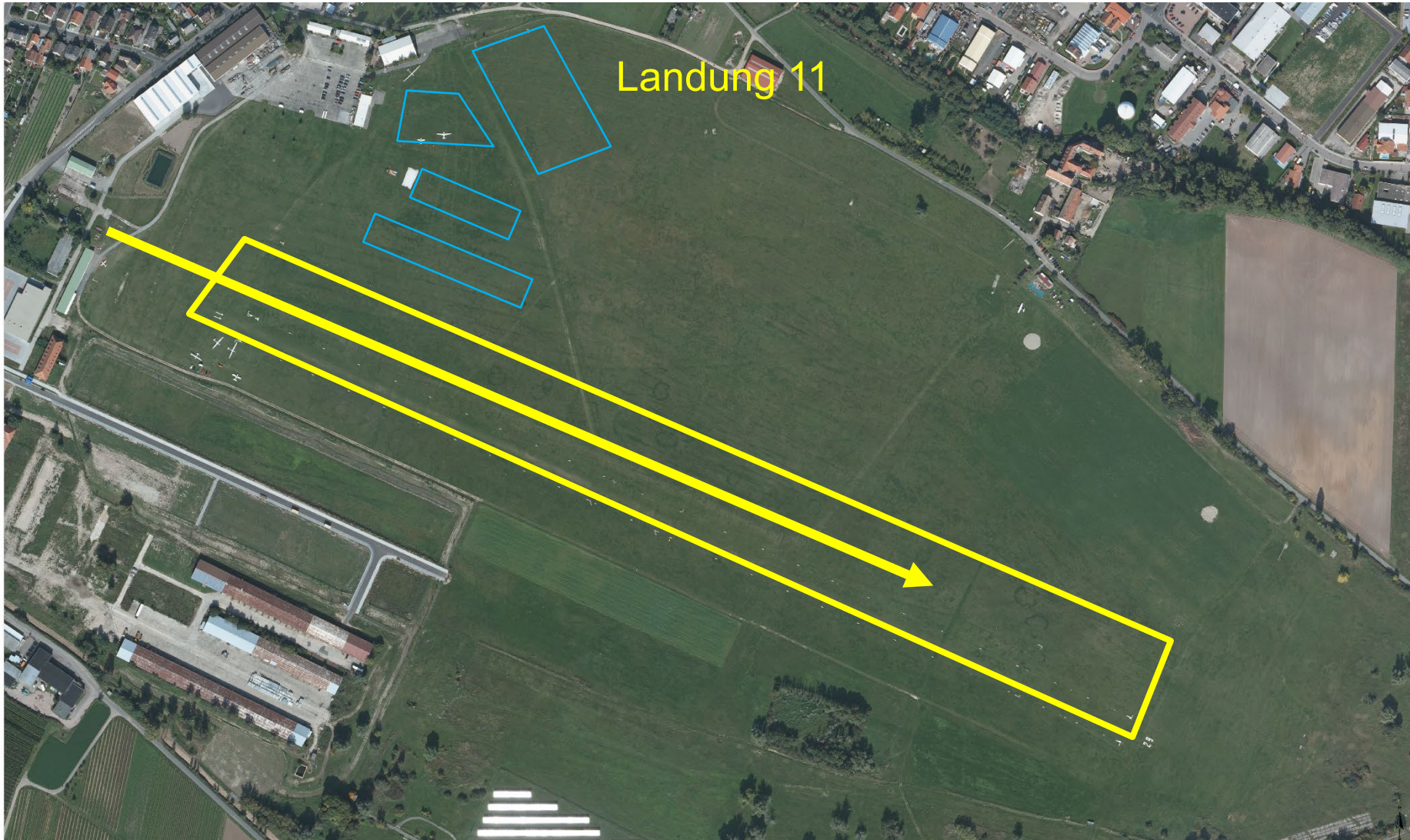


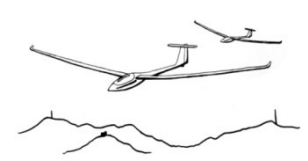
Landung



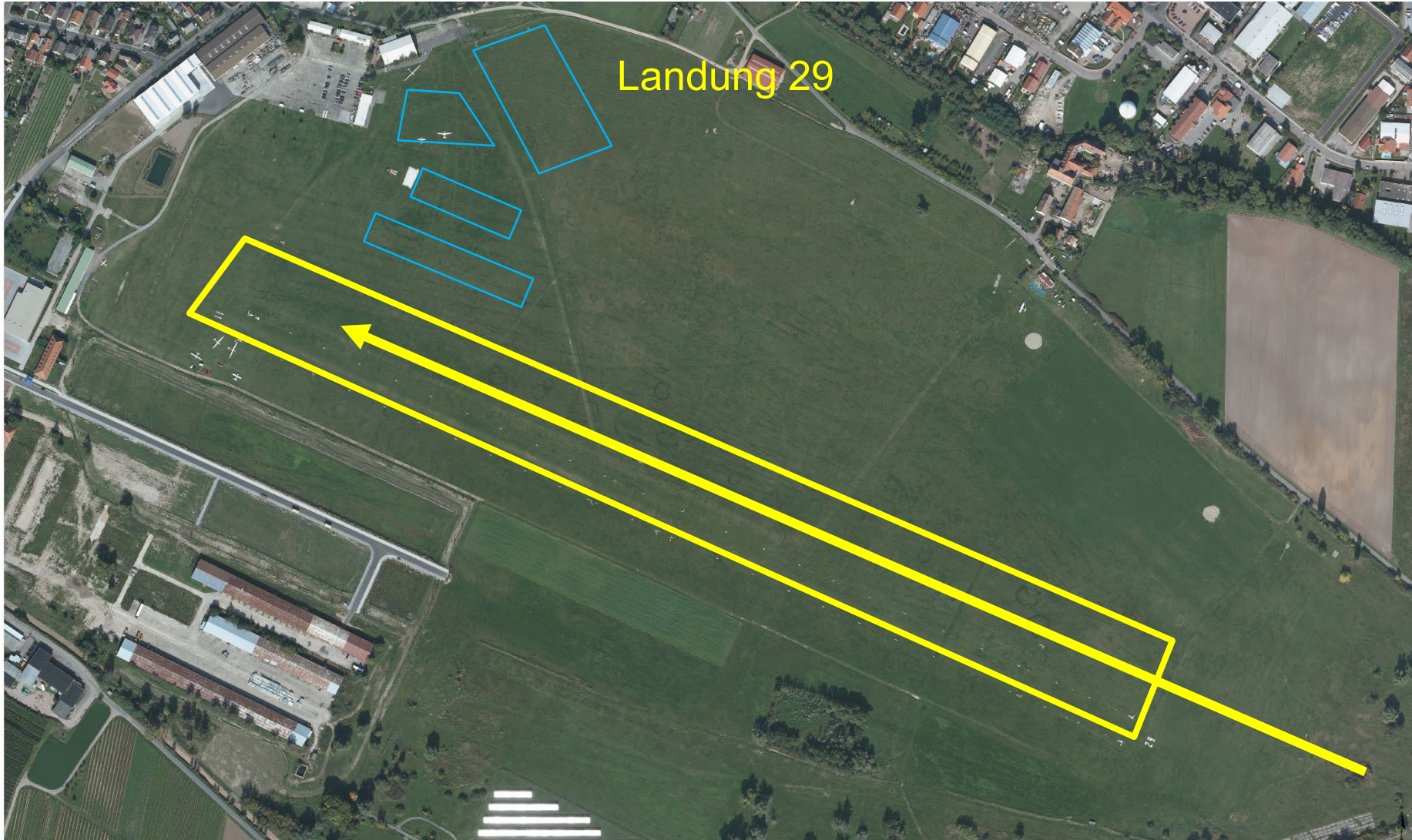


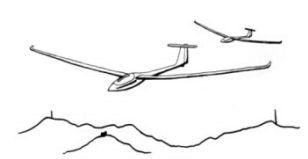
Landung





Landung





Kommunikation

Platzfrequenz: 128,585 MHz

Wettbewerbsfrequenz: 135,885 MHz

ELEV: 394ft bzw. 120m

Flugleitung: 06327-2364

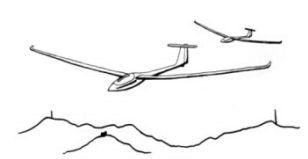
Wettbewerbsleitung: 06327 5070002

Sonstiges:

- **0160-1525272 (Reimar Möller)**

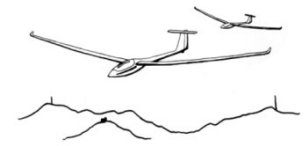
Internet: (nicht besonders fix, da ☹)

- **SSID: EDRL PW: DM2024EDRL**
- **Homepage: <https://wettbewerb.fsvn.de>**



Sonstiges

- **Für's Navi: Hasslocherstraße 25, 67435 Neustadt**
 - Einfahrt Flugplatz befindet sich ggü. Hasslocherstr. 15. Anfahrt über Zeppelinstraße, nicht Schildweg bzw. Lilienthalstraße
- **Schleppmöglichkeit vom 26.07.-30.07.24 für freies Training ist gegeben**
- **Getränke Clubheim → Anschreiben auf WKZ, Barzahlen vor Abreise oder Einzug mit Schlepp- / Campinggebühren**
- **Brötchen → Lidl oder Königsbäckerei Lilienthalstr. 46 (500m vom Platz)**
- **Müll → große schwarze Tonne / Containermulde**
- **Parken möglichst auf Betonfläche**
- **Flugplatz ist Naturschutzgebiet**



AIP

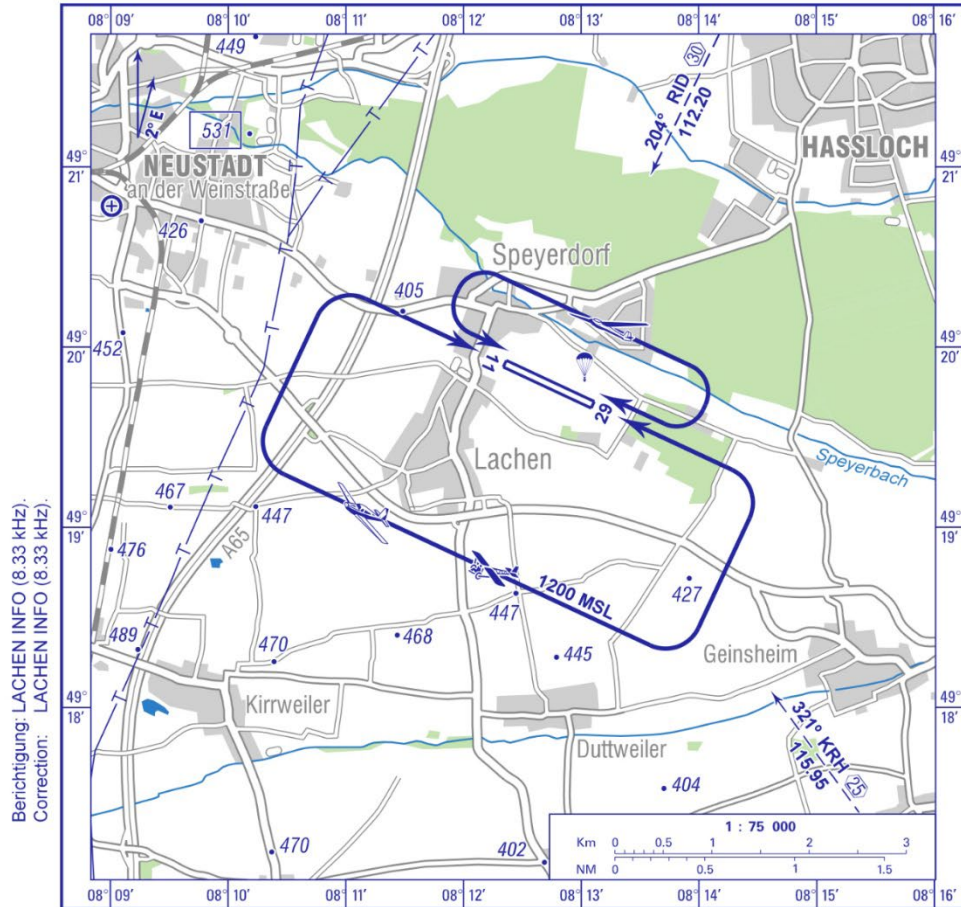
Sichtflugkarte
Visual Operation Chart

ELEV 394

LACHEN-SPEYERDORF
EDRL

FIS
LANGEN INFORMATION
123.525

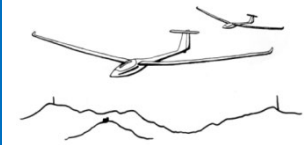
LACHEN INFO
128.585 Ge (15 NM 3000 ft GND)



Berichtigung: LACHEN INFO (8.33 kHz).
Correction: LACHEN INFO (8.33 kHz).

Die in der Umgebung des Flugplatzes liegenden Ortschaften sind lärmempfindliche Gebiete, Überflüge möglichst vermeiden. Auf Fallschirmsprünge achten.

Residential areas in the vicinity of the aerodrome are noise-sensitive, overflights shall be avoided, if possible. Pay attention to parachute descents.

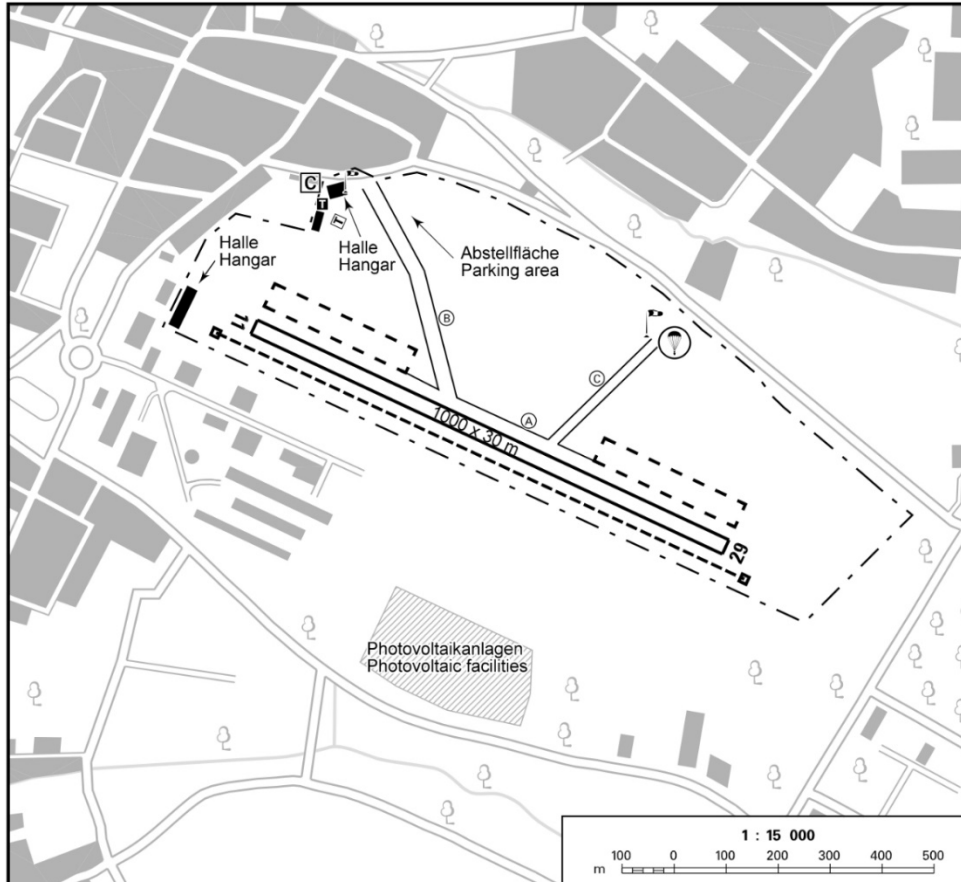


AIP

LACHEN-SPEYERDORF
EDRL

N 49° 19,85'
E 08° 12,31'

Flugplatzkarte
Aerodrome Chart



Berichtigung: Topografie.
Correction: Topo.

RWY (MAG)	Dimensions	Surface	Strength	TORA	LDA
11 (113) 29 (293)	1000 x 30 m	Gras	3000 kg MPW PPR 5700 kg MPW	1000 m	1000 m

Motorgetriebene Luftfahrzeuge dürfen weder starten noch landen, wenn die gelbe Warnblinkleuchte auf der Segelflugstartwinde in Betrieb ist (siehe auch NfL 1-507-15).
Für HEL keine Gewichtsbeschränkung.

Powered aircraft are not permitted to take off or land when the yellow flashing warning light on the glider winch is turned on (see also NfL 1-507-15).
For HEL no weight limitation.