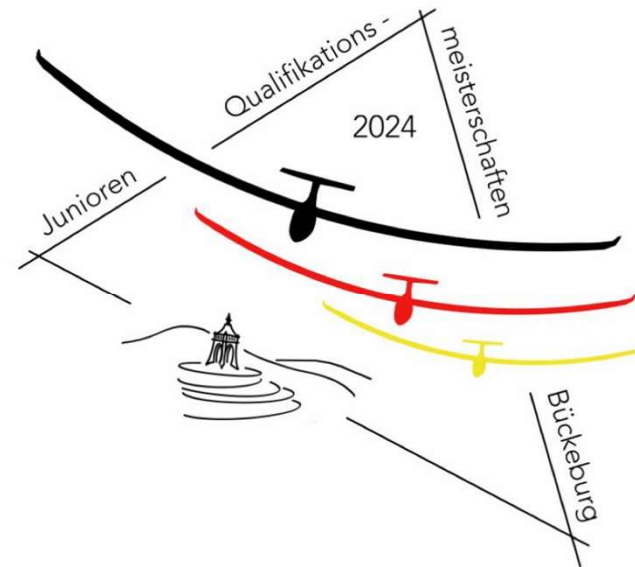
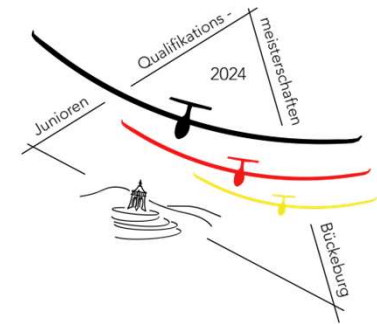




Selbstbriefing zur Junioren-Quali Bückeburg-Weinberg

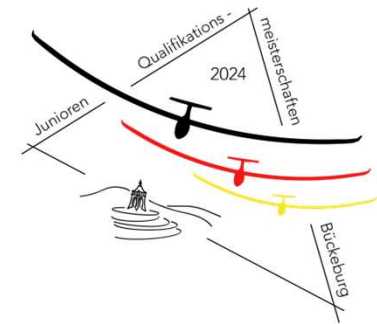


Das Ausrichterteam



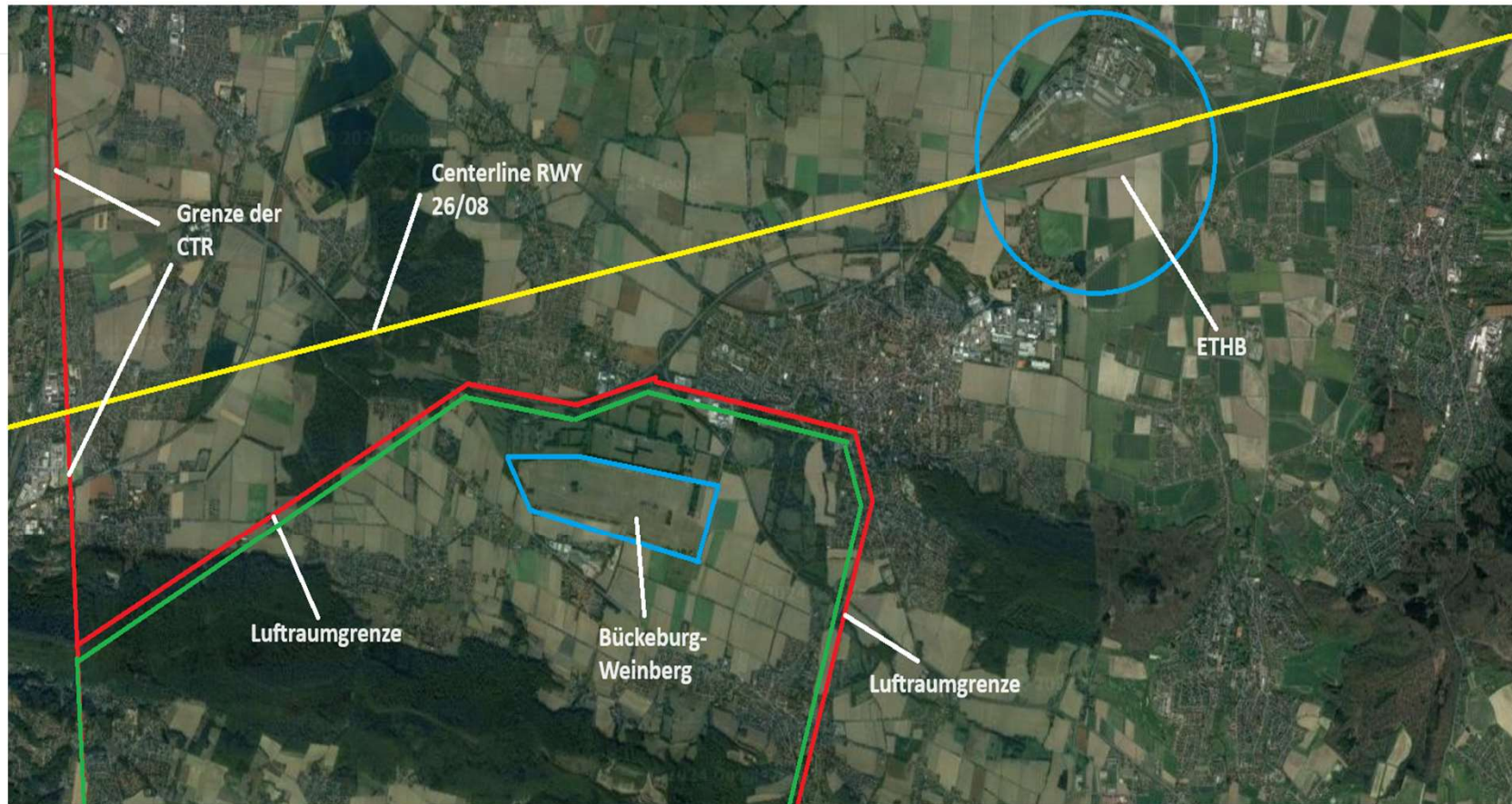
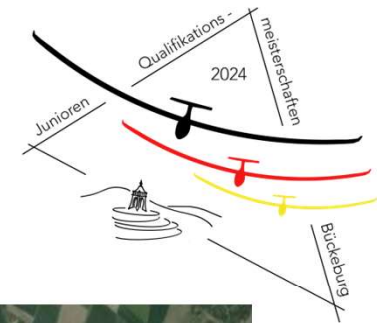
- Wettbewerbsleiter: Florian Gille
- Sportleiter: Christian Barton
- Wetter: Thomas Seiler
- Auswertung: Lorenz Schulze-Varnholt
- Startleiter/Flugleiter: Sven Buschmeier
- Technik/Internet: Felix Füller
- Und viele fleißige Helfer!

Flugplatz

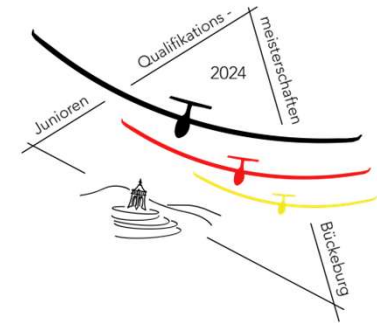


- Segelfluggelände Bückerburg-Weinberg
- Flugplatz innerhalb einer CTR (Militär)
- Frequenz Startbetrieb und Landung 135.090
- Wettbewerbs Frequenz 132.440
- Frequenz Bückerburg Turm 122.100

Flugplatz

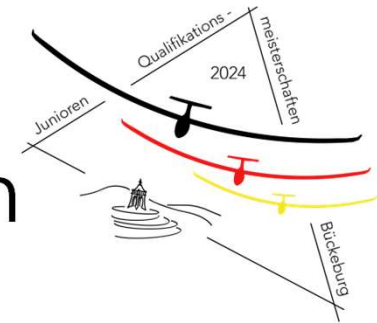


Wege und Markierungen

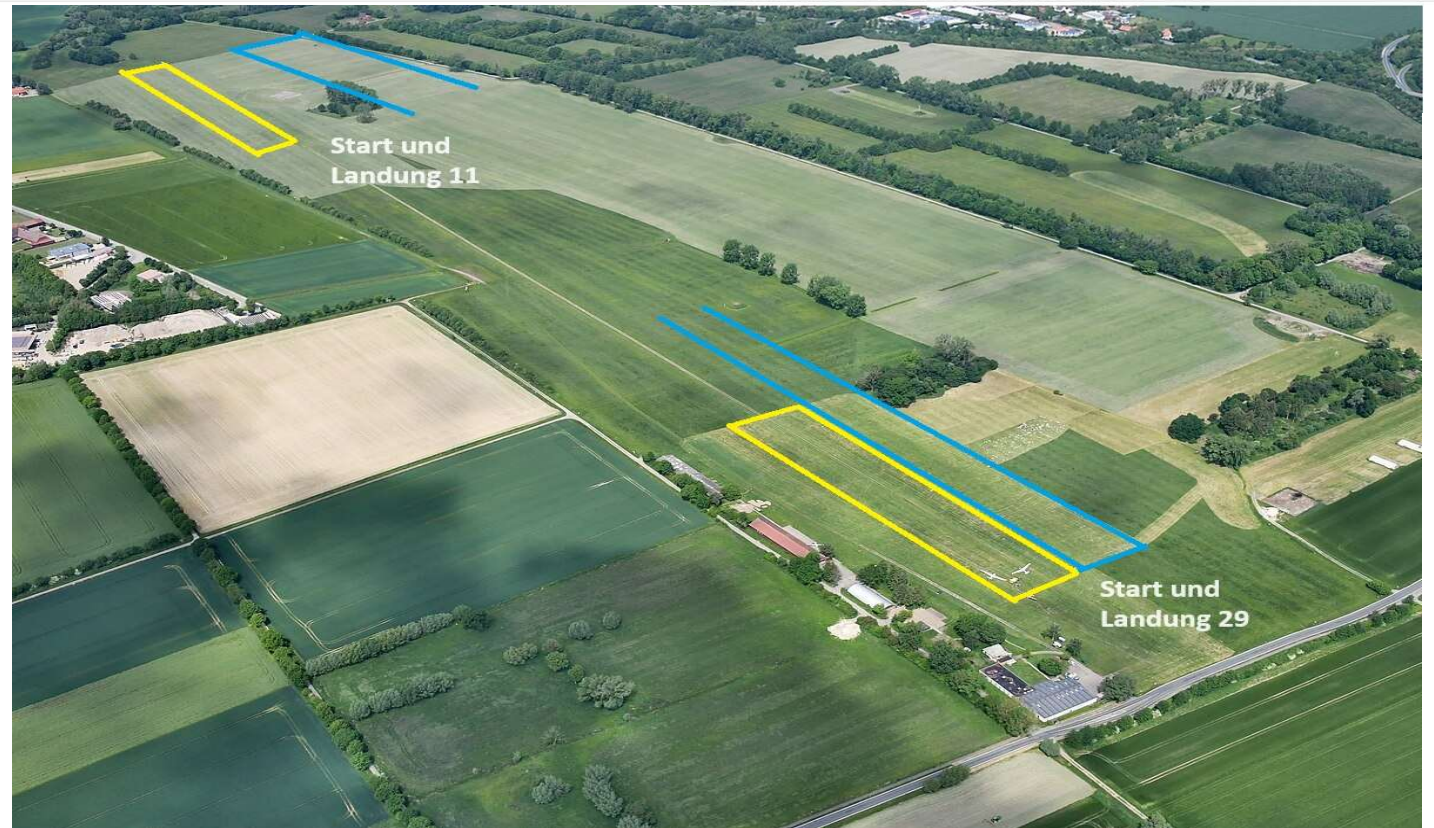


- **Gelb** -Startbahn
- **Blau** -Landebahn
- **Rot** -Flugbetriebsbereich nach Möglichkeit keine KFZ
- **Weiß**- Fahrwege für KFZ

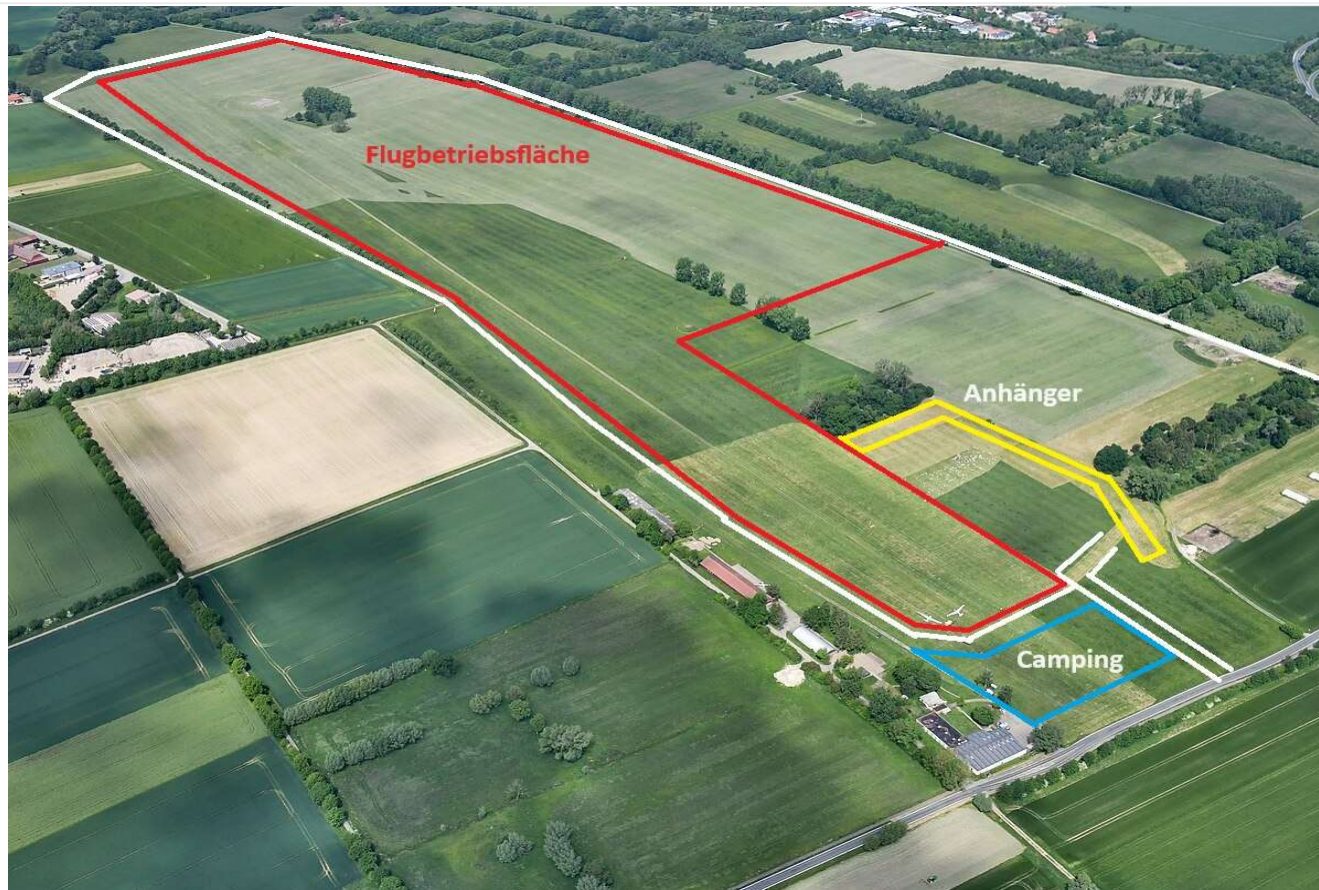
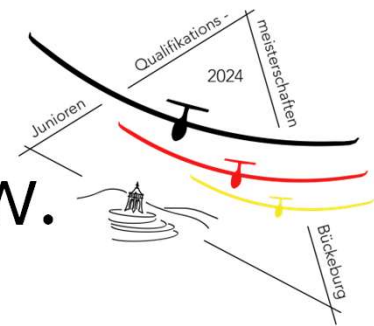
Flugplatz, Start und Landebahnen



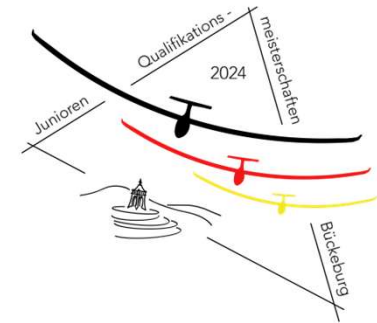
- **Gelb** -Startbahn
- **Blau** -Landebahn
- **Rot** -Flugbetriebsbereich
nach Möglichkeit keine
KFZ
- **Weiß**- Fahrwege für KFZ



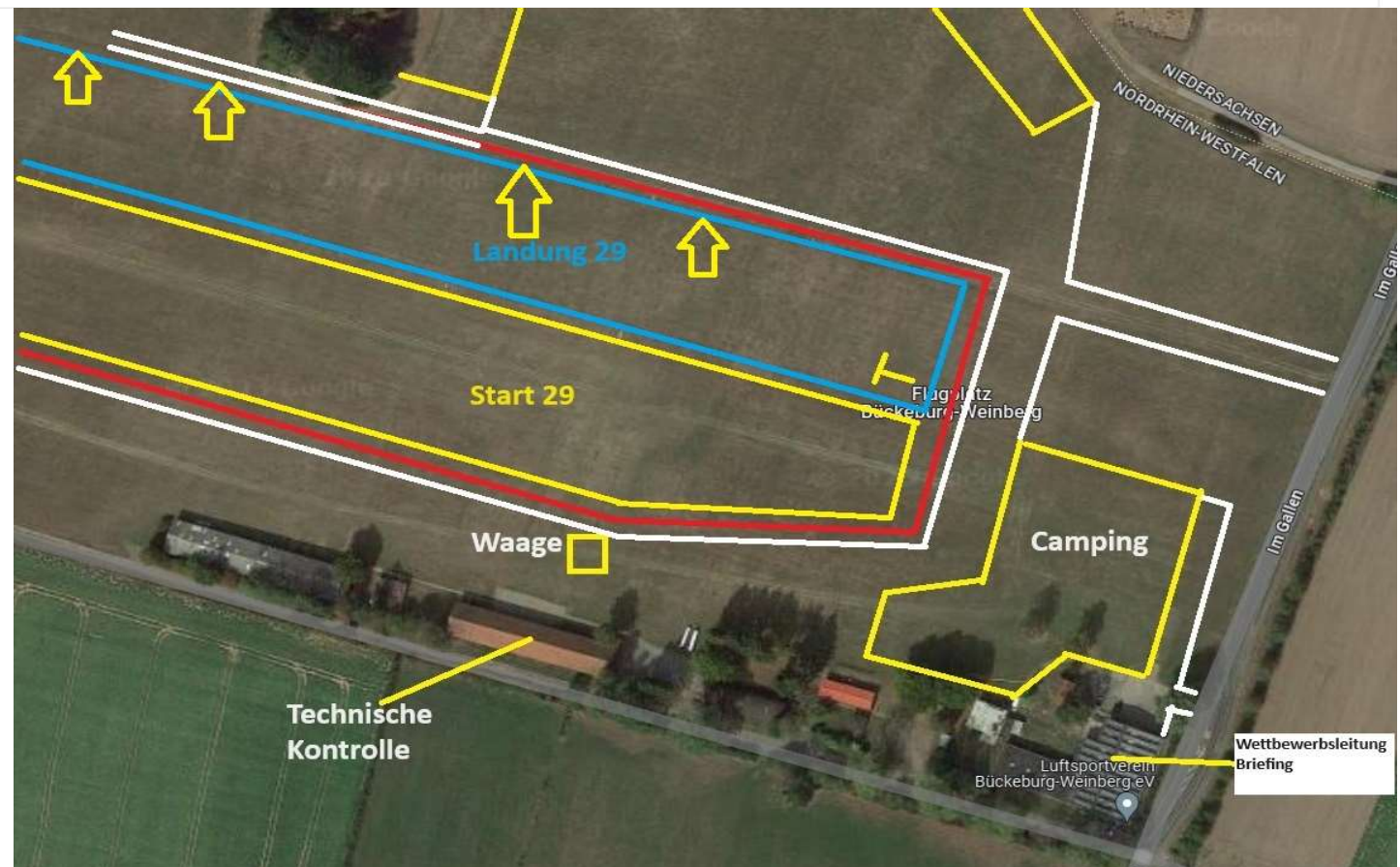
Flugbetriebsfläche, Fahrwege usw.



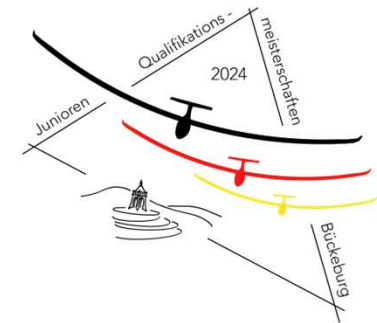
Detail Betrieb Startrichtung 29



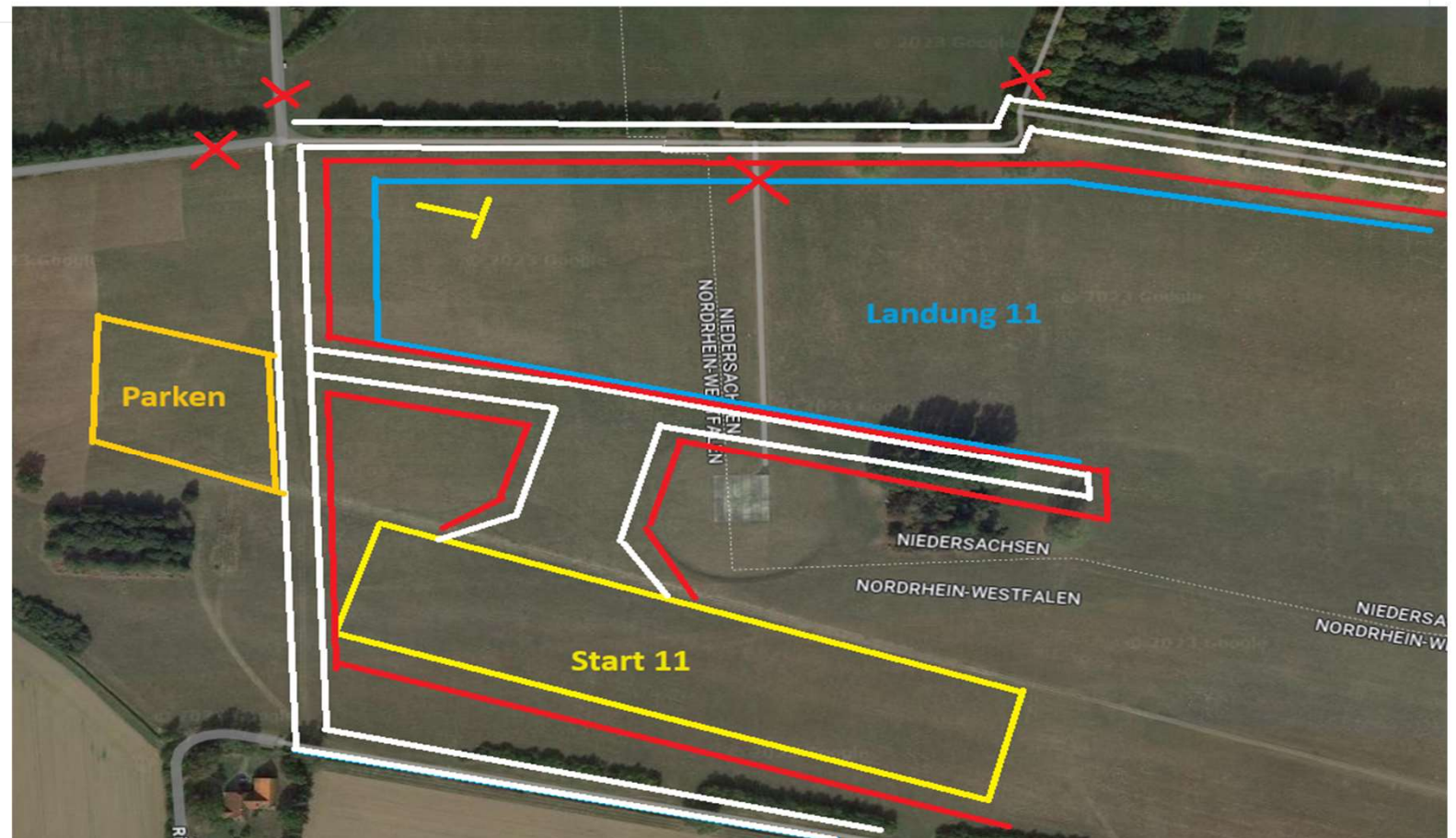
- **Blau** -Landebahn
- **Rot** - Flugbetriebsbereich nach Möglichkeit keine KFZ
- **Weiß**- Fahrwege für KFZ



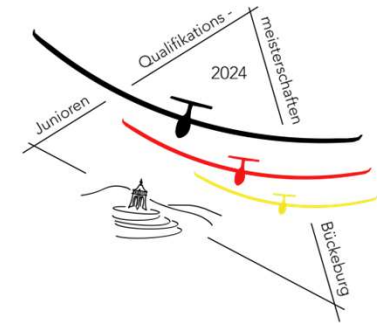
Detail Betrieb Startrichtung 11



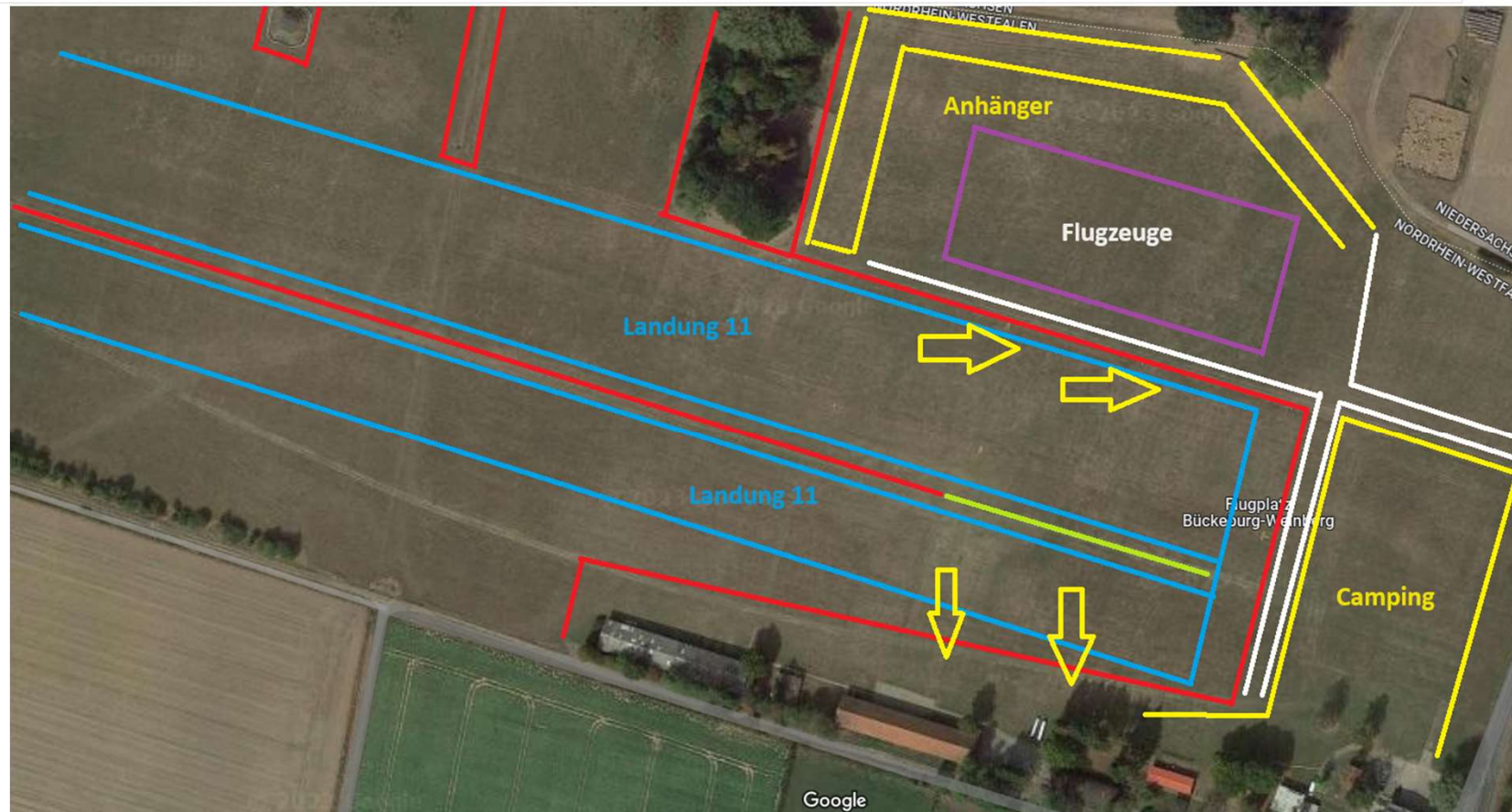
- **Gelb** -Startbahn
- **Blau** -Landebahn
- **Rot** -
Flugbetriebsbereich
nach Möglichkeit
keine KFZ
- **Weiß**- Fahrwege für
KFZ



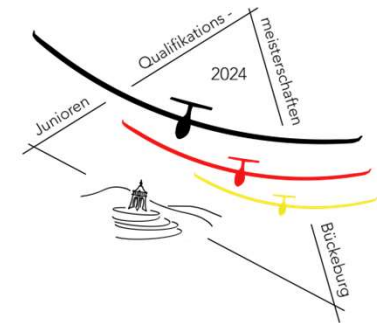
Detail lange Landung 11



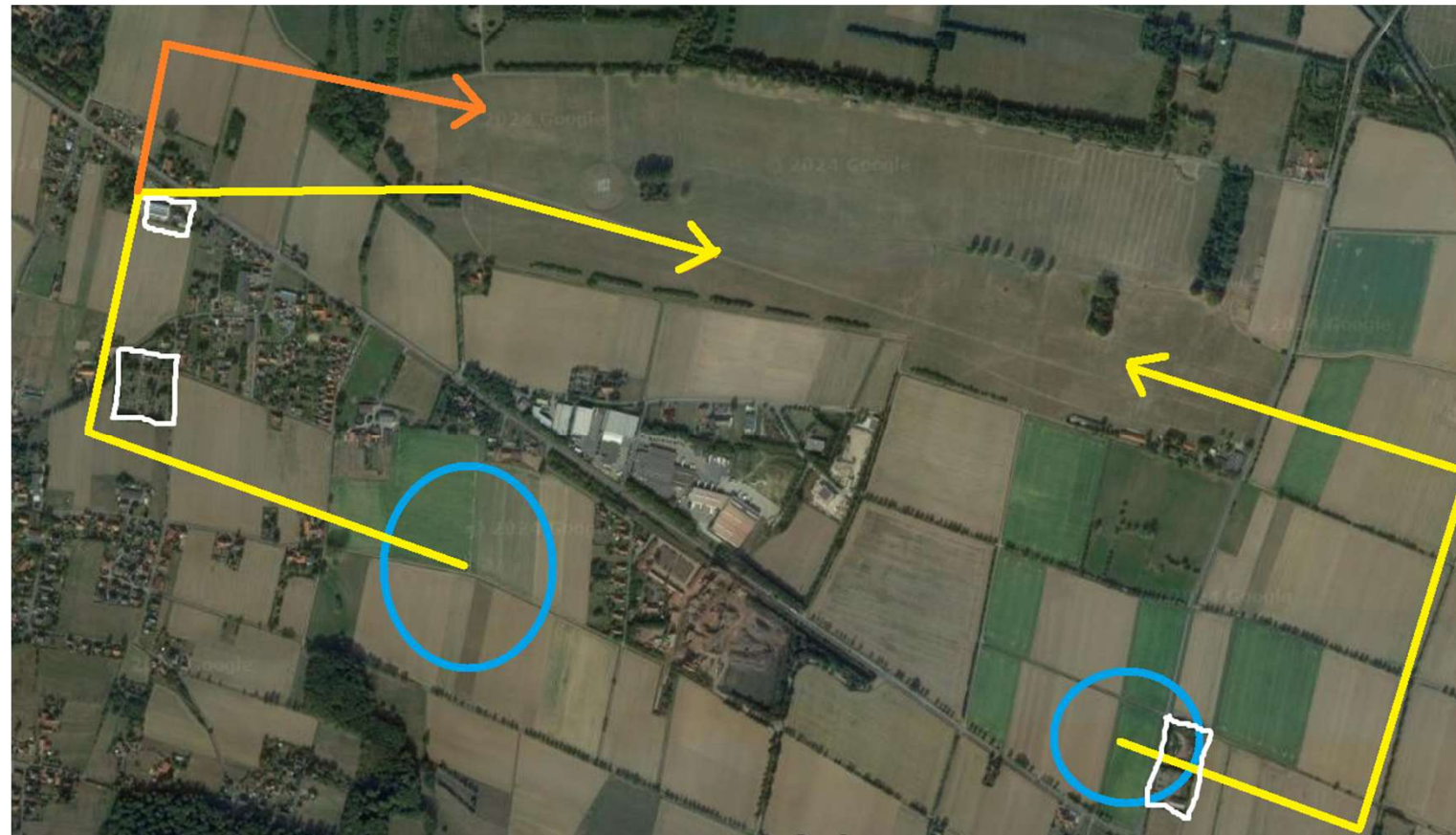
- **Gelb** -Startbahn
- **Blau** -Landebahn
- **Rot** -
Flugbetriebsbereich
nach Möglichkeit
keine KFZ
- **Weiß**- Fahrwege für
KFZ



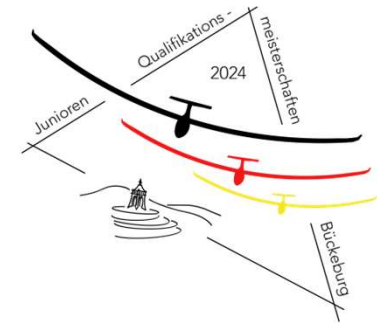
Platzrunde 29 und 11



- Grundsätzlich im Süden
- Positionshöhe 200m AGL
- Positionsmeldung mit WBK auf Platz Frequenz

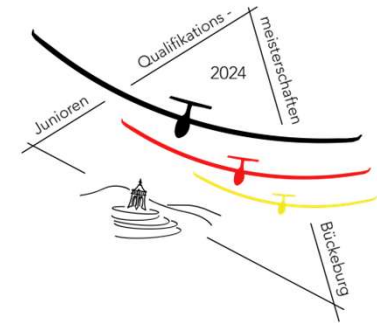


Detail lange Landung 11



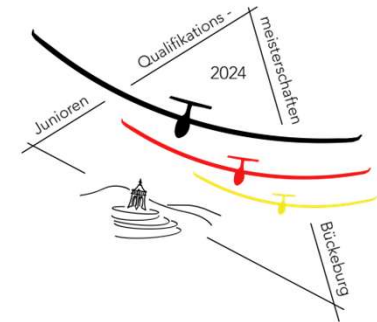
- Wenn möglich: Abends Piste 11 landen
- **lang** durch landen!
- Bahn **schnell** verlassen!
- Nicht bis vor die Anhänger Rollen!
- Autofahrer schauen aufmerksam raus!
- Bitte nicht durch die Lepostrecke rollen (RIP Fahrwerksklappen)

Startaufbau



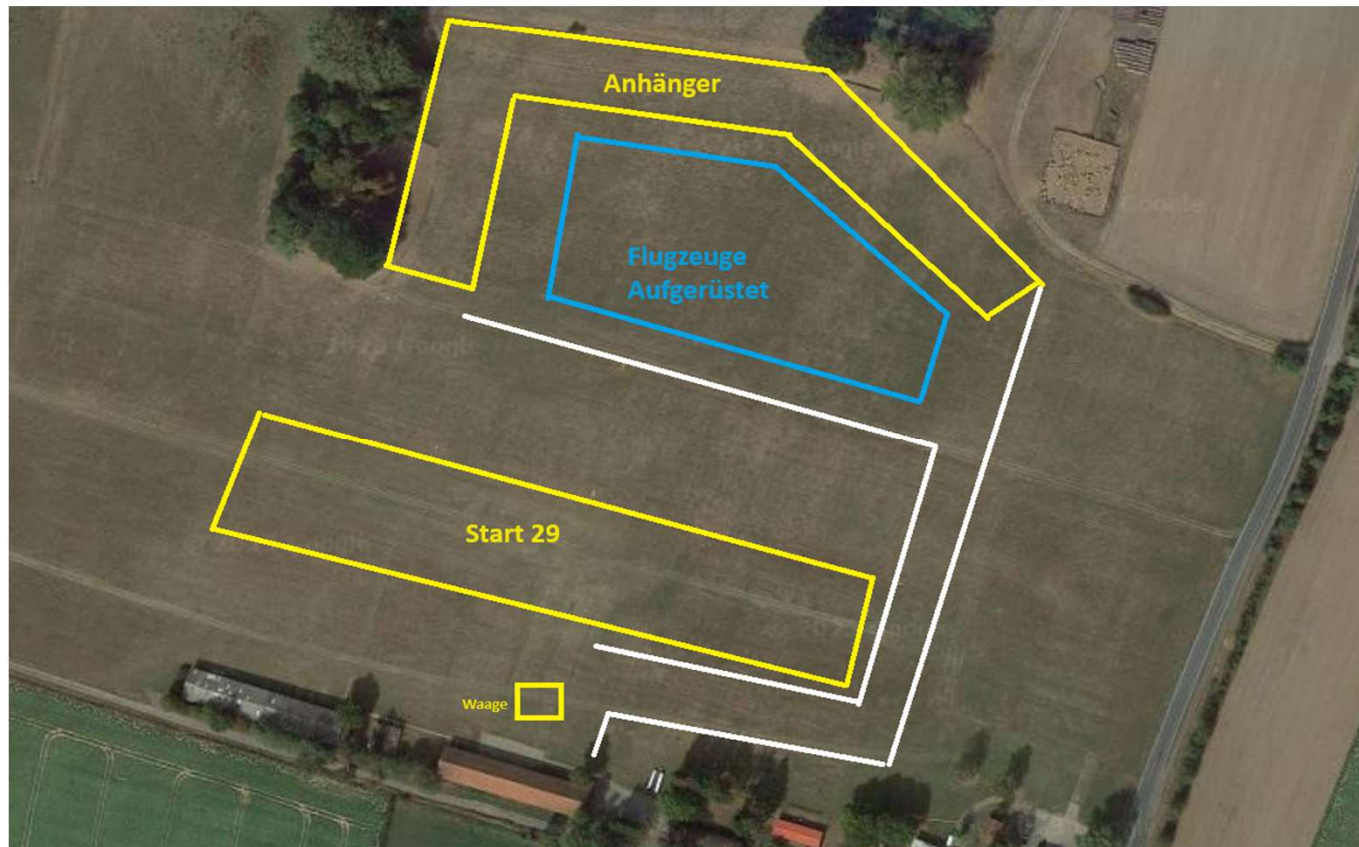
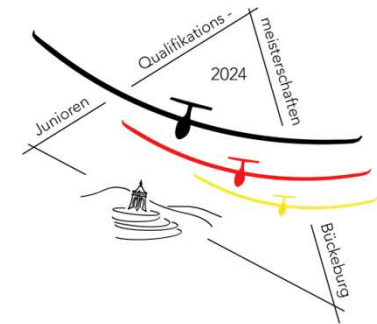
- Startaufstellung ab 8:00 Uhr
- Startrichtung und ggf. Veränderungen werden per WhatsApp bekannt gegeben
- Pilotensprecherbriefing 9:00 Uhr bei der Wettbewerbsleitung
- Ende Startaufbau 9:50Uhr
- Briefing 10:00Uhr

Startaufbau

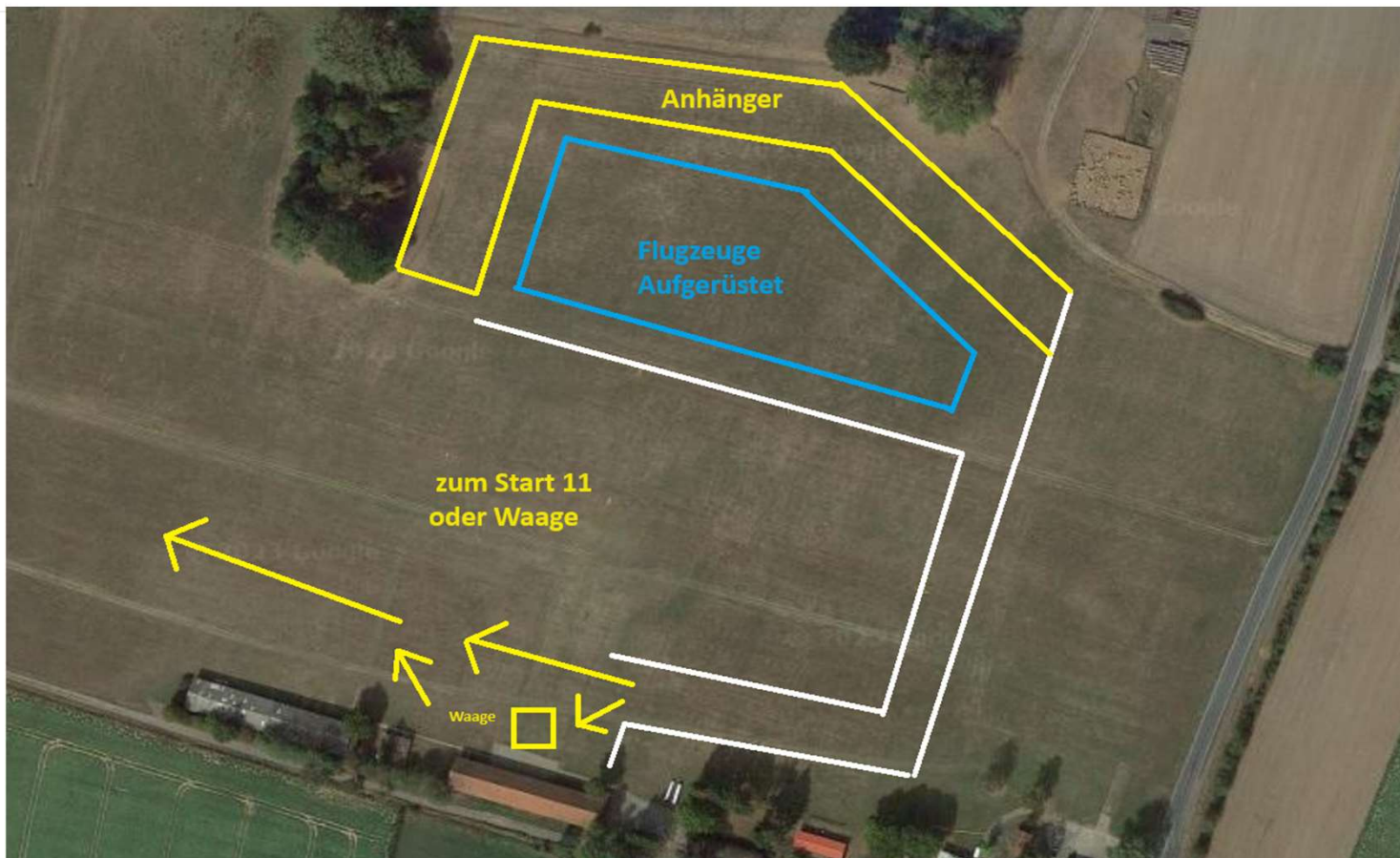
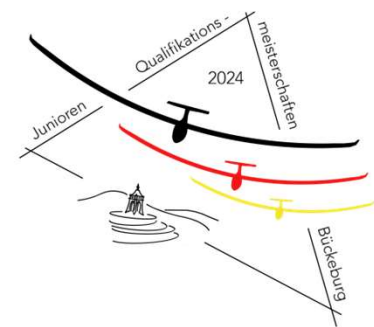


- Flugzeuge bitte durch die in Weiß markierte Gasse zum Grid bringen
- Stichprobenartige Kontrollwägungen
- Gleicher Weg für beide Startrichtungen
- Verzurrzeug entfernen (Stützen, Nägel etc.)

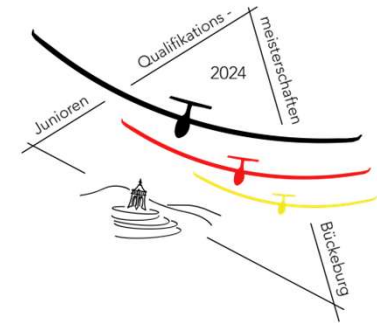
Startaufbau 29



Startaufbau 11

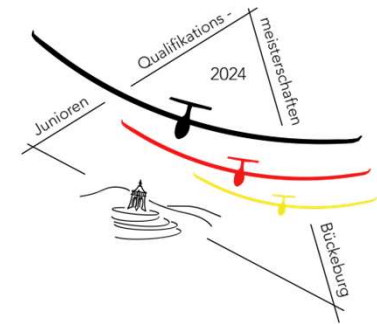


Startablauf



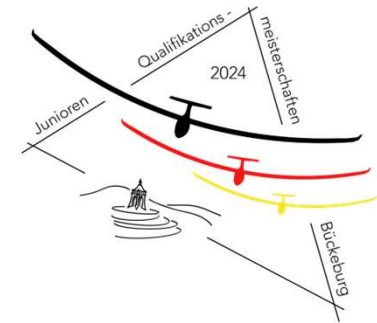
- Autos 5min vorher aus dem Grid!
- Gesamte Startreihe sitzt abflugbereit im Flugzeug, Ausklinkprobe ist durchgeführt!
- Startleiter sagt an: „WBK abflugbereit?“
- Handzeichen an Flächenhalter
- Flächenhalter gibt Zeichen an Startleiter
- Startleiter fertigt ab

Startablauf ESW 2B-Elektrowinde



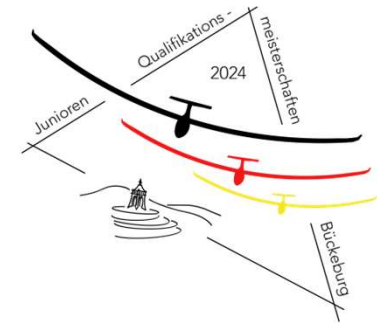
- Anzug recht flott!
- Erstes Drittel häufig sehr schnell
- Geschwindigkeitsüberschuss **nicht** ruckartig weg ziehen!
- Geschwindigkeit reguliert sich meistens gut ein
- Geschwindigkeitsänderung per Funk ansagen wenn nötig („Schneller“/„Langsamer“)

Startablauf



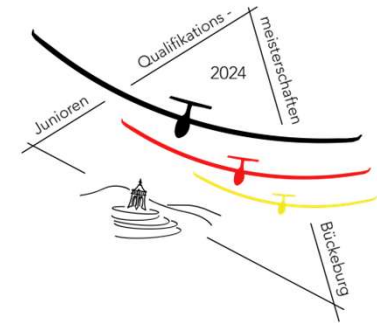
- Ausklinkhöhe ca. 500m AGL
- Auslinkraum sofort nach Süden (nach links) verlassen!
- Schleppstrecke nicht überfliegen!
- Luftraumbeschränkung (CTR Achum) beachten

Wiederstart



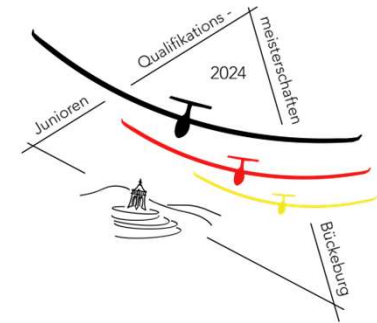
- Landung in der Landebahn
- Flugzeug schnell rausziehen
- Nicht mit dem Auto zum gelandeten Flugzeug fahren!

Anflug/Landung



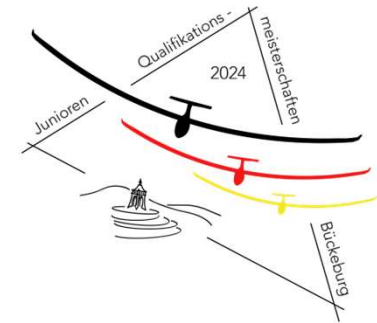
- Beachtet den Höhenzug des Weserberglands beim Anflug!
- Zielkreis: Radius **6km, 600m MSL** – Mindesthöhe kann ggf. im Briefing angehoben werden
- 10km vor Erreichen des Zielkreises Platzfrequenz rasten (135.090 MHz) und Ankunftsmeldung absetzen
- lange Landung und gerades Ausrollen

Telefon/Landemeldung



- Außenlandemeldungen per SMS oder WhatsApp
- Telefon Wettbewerb: 0160-91005326 Oder 05722/21010
- Meldungen möglichst genau: Standort, Helfer unterwegs, alles okay?
- Kommt ein Rückschlepp in Frage?

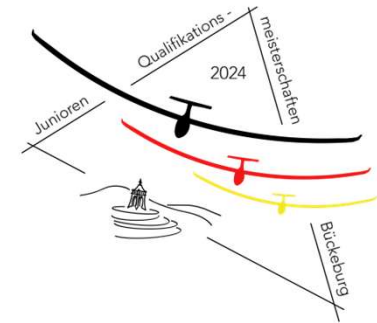
Logger



- Loggerintervall bitte auf **2s** stellen!
- Primärlogger muss bis Eröffnungsbriefing festgelegt sein
- Kein PEV auf dem Zweitlogger
- IGC-Files bitte so schnell wie möglich per Mail schicken

Club@bbg-wbg.de bzw. Std@bbg-wbg.de

Kontakt



- Wettbewerbsleitung Florian Gille
- Sportleiter Christian Barton 0152-33684558
- 05722-21010 oder wettbewerb@bbg-wbg.de

**Wir freuen uns auf einen schönen und sicheren
Wettbewerb mit euch! :)**